

# RH



## ROUTEBESCHRIJVING

### PER AUTO

#### Vanuit richting UTRECHT / ARNHEM:

Vanaf de A12 neemt u de afslag Ede/Wageningen (afrit 24).  
Volg Ede en vervolgens de ANWB borden "ReeHorst".

#### Vanuit richting DEN BOSCH / NIJMEGEN:

Vanaf de A50 (richting Arnhem) neemt u de A12 richting Utrecht.  
Vervolgens neemt u de afslag Ede/Wageningen (afrit 24).  
Volg Ede en vervolgens de ANWB borden "ReeHorst".

#### Vanuit richting AMERSFOORT:

Vanaf A1 (richting Barneveld) neemt u de A30 tot afrit Ede.  
Sla linksaf Richting Ede, 2<sup>e</sup> afslag Ede rechtsaf.  
Volg vanaf hier de ANWB borden "ReeHorst".

#### Vanuit richting ZWOLLE / APELDOORN:

Via de A50 (richting Arnhem) volgt u op knooppunt Grijsoord de A12 richting Utrecht. Neem de afslag Ede/Wageningen (afrit 24). Volg Ede en vervolgens De ANWB borden "ReeHorst".

#### Binnendoor vanuit APELDOORN:

U kunt vanaf de N304 de borden richting Ede volgen.  
Rij in Ede alsmaar rechtdoor en volg de ANWB borden "ReeHorst".

*Ons terrein biedt 700 parkeerplaatsen. De kosten zijn € 3,50 per dag.  
Hotelgasten ontvangen bij uitchecken een uitrijdmuntje.*

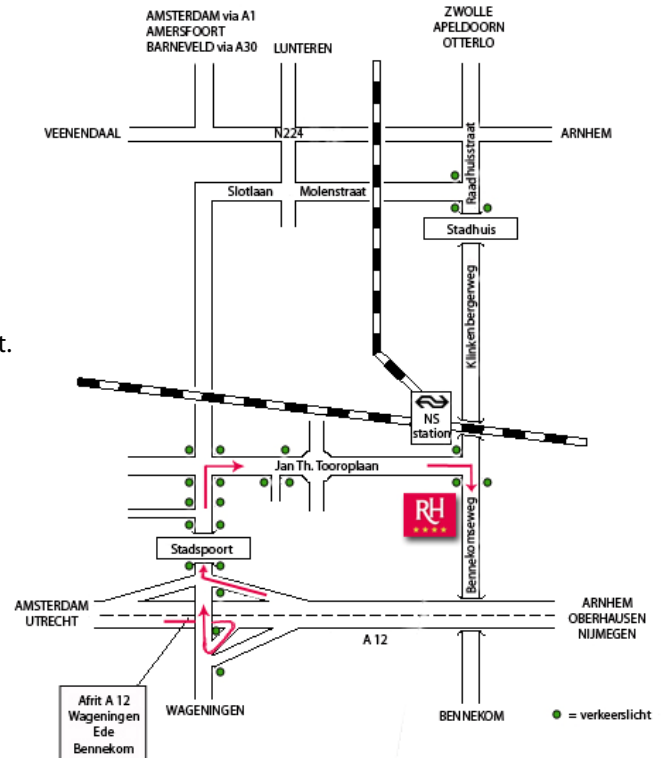
### PER TREIN

ReeHorst ligt op slechts 250 meter afstand van het NS-intercity-station **Ede-Wageningen**.

Loop het perron af en neem uitgang zuidzijde (linksaf onderaan de trap) en wandel rechtdoor, u treft ReeHorst aan uw rechterzijde.

Voor meer informatie:

OV-reisinformatie: 0900-9292 (€ 050 p/m) of [www.ov9292.nl](http://www.ov9292.nl)



**GRATIS 2e kop cappuccino of thee bij vers aardbeengebak!**



**GRATIS verse jus d'orange bij ReeHorst Broodjesparade**



**GRATIS glas Moscato bij ijscoupe verse aardbeien**

